



Sonderausstattungen

Einteilungsmaterial – Werkzeugträger - Zubehör

2015



Inhalt

(Stand 05/2015)

	Seite
1. Steckleisten	
System Mini	3
System HD	4
Rohrlagerböcke	5
2. Kartonagen	6
3. Lagerboxen	7
4. Werkzeugträger	8
5. Werkzeughalter + Zubehör	9
6. Antirutschmatten	10

Anmerkung:

Dieser Katalog lebt.

Der Inhalt wird ständig nach Ihren Anforderungen erweitert und mit Ihrer Unterstützung vervollständigt.

Helfen Sie uns und allen Anwendern mit Anregungen, Ergänzungsvorschlägen und Anfragen.

Nur so können wir allen Interessenten ein nützliches Hilfsmittel an die Hand geben.

1. Steckleisten *System Mini*



Allgemein für Mini 40 - 180

Stärke	5 mm
Länge	1.115 mm
Verlängerung	mit Klips möglich (bei Mini 100 schon integriert)

Typ	Höhe	Gewicht
Mini 40	40 mm	0,170 kg
Mini 50	50 mm	0,240 kg
Mini 70	70 mm	0,285 kg
Mini 80	80 mm	0,330 kg
Mini 90	90 mm	0,395 kg
Mini 100	100 mm	0,440 kg
Mini 120	120 mm	0,550 kg
Mini 180	180 mm	0,770 kg

Klips für Mini 40 - 80 und 120 + 180	
Mini 100 keine Klips erforderlich	Integriert
Klips für alle Minis zum höherstecken	Kreuzklip
Klips für alle Minis zum höherstecken	Einfachklip
Kürzen der Leisten	Berechnung je Schnitt
Entgraten der Schnittkanten	Berechnung je Seite

1. Steckleisten **System HD**



Allgemein für HD

HD 55 bis 120 10 mm stark
HD 180 + 200 15 mm stark

Verlängerung für alle Typen mit Klips möglich

Typ	Höhe	Länge	Gewicht
HD 55	55 mm	750 mm	0,260 kg
		950 mm	0,320 kg
		1150 mm	0,390 kg
HD 120	120 mm	750 mm	0,560 kg
		950 mm	0,700 kg
		1150 mm	0,900 kg
HD 180	180 mm	750 mm	1,000 kg
		950 mm	1,250 kg
		1150 mm	1,500 kg
HD 200	200 mm	750 mm	1,250 kg
		950 mm	1,500 kg
		1150 mm	1,750 kg

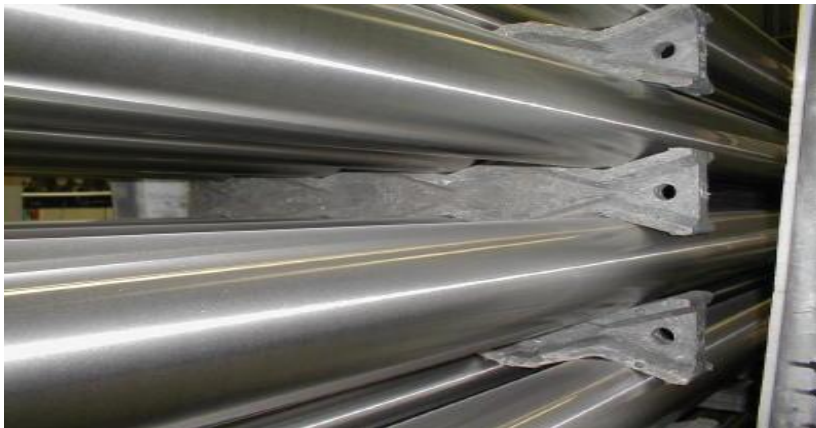
1. Rohr- / Stangenlagerböcke



- Lagerböcke aus Kunststoff
- Sehr hohe Stabilität
- Vielseitig verwendbar
- Material kann nach Gebrauch dem Recycling-Kreislauf zugeführt werden

Geeignet für Rohrdurchmesser von 80 – 320 mm

Belastbar von 600 – 5.000 kg



Lagerböcke für Durchmesser 80 / 115 / 160 / 240 mm sind mittels integrierter Verbinder endlos verlängerbar

2. Kartonagen

Hochwertige, äußerst stabile Stanzzuschnitte aus Wellpappe
Qual. 1.36 B



Beispiele:

Außenmaß
200x123x100 mm
Innenmaß 183x106x96 mm

Außenmaß
200x155x100 mm
Innenmaß 183x138x96 mm

Außenmaß
270x255x100
Innenmaß 253x238x96 mm

Berechnungsgrundlage:
Innenmaß (L / B) + ca. 17mm = Außenmaß
Innenmaß (H) + ca. 4 mm = Außenmaß

Weitere Maße auf Anfrage.

Bitte nur nach Außenmaß bestellen !

Gern schicken wir Ihnen Musterkästen entsprechend Ihren Wünschen zu.

3. Lagerboxen SLK



In unterschiedlichen Größen



Lagersystem-Service Weiss
Service und Verkauf

Patentmuster + Lagerlifte
Reparatur + Wartung
Montagen + Umzüge

Postanschrift:
Bruchstr. 25
67098 Bad Dürkheim
Tel.: 06322 / 948089-0
Fax: 06322 / 948089-9

info@lsw-lagertechnik.de
www.lsw-lagertechnik.de

24 Std. Rufbereitschaft
0160 / 78 78 299

Raiffeisenbank Freinsheim
Blz: 54661800
Kto.-Nr.: 100672858
IBAN: DE3454661800
0100672858
BIC: GENODE61FSH

Postbank Stuttgart
Blz: 60010070
Kto.-Nr.: 24729700
IBAN: DE6560010070
0024729700
BIC: PBNKDEFF

Steuernr.: 31/187/3440/2
USt-IdNr.: DE231103460

4. Werkzeugträger

Tablare von **Vertimag** aber auch die aller anderen Liftersteller wie Hänel, Kardex und Schäfer können so mit sehr flexiblen Werkzeugträgern optimal ausgestattet werden.

Wir haben Lösungen für Zerspanungs-, Stanz- und Abkantwerkzeuge.



So kommt auch Ihr Lift auf Trab.

Die fast grenzenlose **Flexibilität** und die somit optimale Raumnutzung unserer Teilerahmen für Lifter werden Sie begeistern. Mit drei verschiedenen hohen Tragrahmen legen Sie das Lagerungsniveau Ihrer Werkzeugträger individuell fest und lagern so auch Werkzeuge mit langem Schaft. Unterteilt mit praktischen Schlitztrennwänden halten verschiedenste Utensilien dabei problemlos und sicher.

Lagersystem-Service Weiss
Service und Verkauf

Patentmaster + Lagerlifter
Reparatur + Wartung
Montagen + Umzüge

Postanschrift:
Bruchstr. 25
67098 Bad Dürkheim
Tel.: 06322 / 948089-0
Fax: 06322 / 948089-9

info@lsw-lagertechnik.de
www.lsw-lagertechnik.de

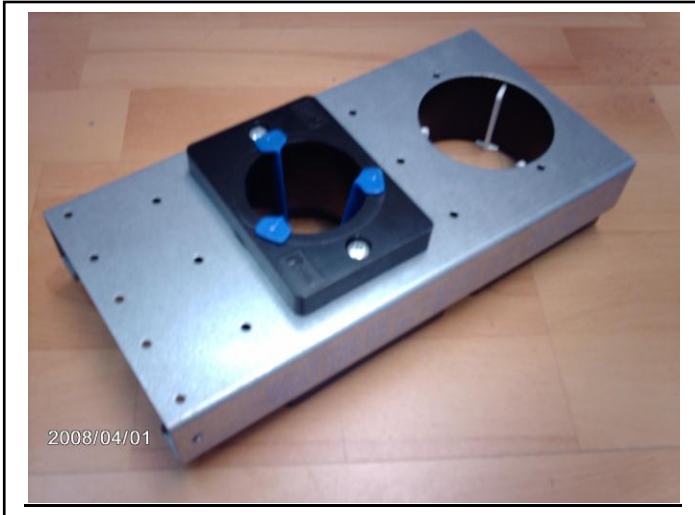
24 Std. Rufbereitschaft
0160 / 78 78 299

Raiffeisenbank Freinsheim
Blz: 54661800
Kto.-Nr.: 100672858
IBAN: DE3454661800
0100672858
BIC: GENODE61FSH

Postbank Stuttgart
Blz: 60010070
Kto.-Nr.: 24729700
IBAN: DE6560010070
0024729700
BIC: PBNKDEFF

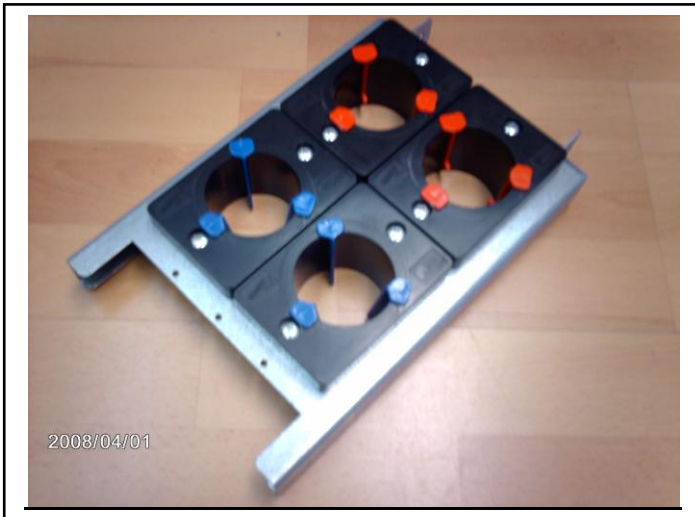
Steuernr.: 31/187/3440/2
USt-IdNr.: DE231103460

5. Werkzeughalter



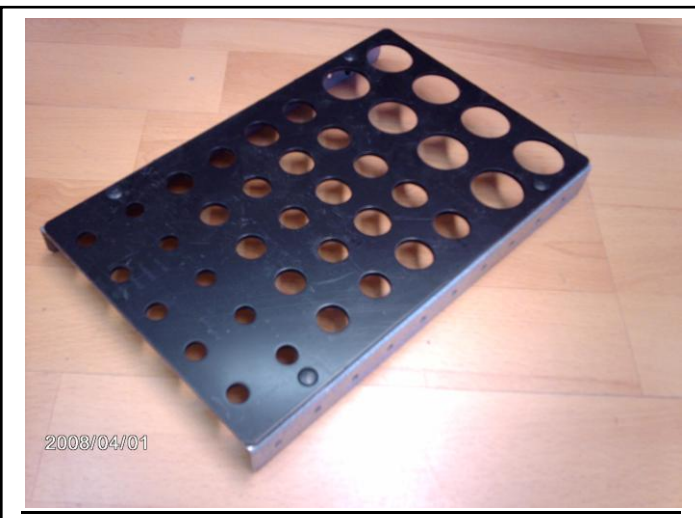
WKH 404 / 405

KBA 56



WKH 403 / 406

KBA 56



ELS

Lagersystem-Service Weiss
Service und Verkauf

Patentmaster + Lagerlifte
Reparatur + Wartung
Montagen + Umzüge

Postanschrift:
Bruchstr. 25
67098 Bad Dürkheim
Tel.: 06322 / 948089-0
Fax: 06322 / 948089-9

info@lsw-lagertechnik.de
www.lsw-lagertechnik.de

24 Std. Rufbereitschaft
0160 / 78 78 299

Raiffeisenbank Freinsheim
Blz: 54661800
Kto.-Nr.: 100672858
IBAN: DE3454661800
0100672858
BIC: GENODE61FSH

Postbank Stuttgart
Blz: 60010070
Kto.-Nr.: 24729700
IBAN: DE6560010070
0024729700
BIC: PBNKDEFF

Steuernr.: 31/187/3440/2
USt-IdNr.: DE231103460

5. Haken für Werkzeugaufnahmen



Haken für kleine Aufnahmen (KBA 56)

Beispiele:

HSK 40	grün
HSK 63	rot
HSK 63F	orange
SK 30	hellbraun

Ausserdem sind Haken für folgende Werkzeugaufnahmen lieferbar:

SK 40,
VDI 20, VDI 25 ,VDI 30, VDI 40, VDI 50
Capto C3, Capto C4, Capto C5 Capto C6
UTS 63
ABS 63
ABS 80

Haken für große Aufnahmen.

VDI 60, SK 50, HSK 100, HSK 80
Capto C8
UTS 80

Postanschrift:

Bruchstr. 25
67098 Bad Dürkheim
Tel.: 06322 / 948089-0
Fax: 06322 / 948089-9

info@lsw-lagertechnik.de
www.lsw-lagertechnik.de

24 Std. Rufbereitschaft
0160 / 78 78 299

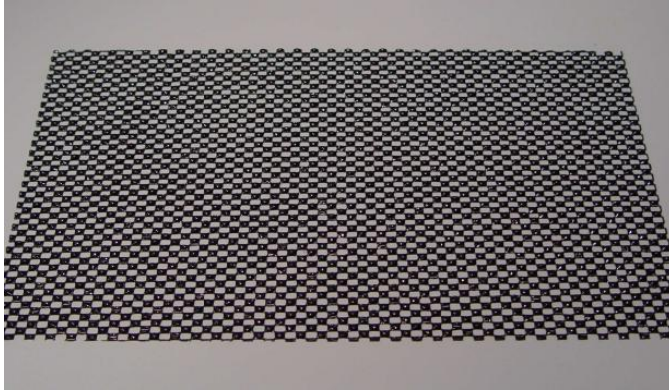
Raiffeisenbank Freinsheim
Blz: 54661800
Kto.-Nr.: 100672858
IBAN: DE3454661800
0100672858
BIC: GENODE61FSH

Postbank Stuttgart
Blz: 60010070
Kto.-Nr.: 24729700
IBAN: DE6560010070
0024729700
BIC: PBNKDEFF

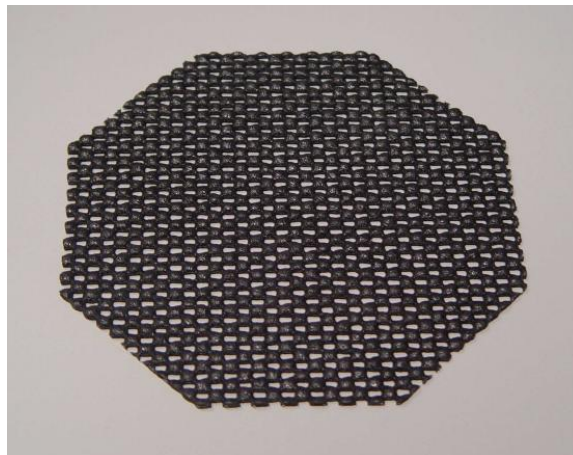
Steuernr.: 31/187/3440/2
USt-IdNr.: DE231103460

6. Antirutschmatten

Die „ultradünne“
BC save- mate ultra light, Stärke 1,3 mm



Die „robuste“
BC move- mate, Stärke 3,0 mm



Hart im „Nehmen“
BCP multi- mate, Stärke 4,5 mm



Lagersystem-Service Weiss
Service und Verkauf

Patentmaster + Lagerlifte
Reparatur + Wartung
Montagen + Umzüge

Postanschrift:
Bruchstr. 25
67098 Bad Dürkheim
Tel.: 06322 / 948089-0
Fax: 06322 / 948089-9

info@lsw-lagertechnik.de
www.lsw-lagertechnik.de

24 Std. Rufbereitschaft
0160 / 78 78 299

Raiffeisenbank Freinsheim
Blz: 54661800
Kto.-Nr.: 100672858
IBAN: DE3454661800
0100672858
BIC: GENODE61FSH

Postbank Stuttgart
Blz: 60010070
Kto.-Nr.: 24729700
IBAN: DE6560010070
0024729700
BIC: PBNKDEFF

Steuernr.: 31/187/3440/2
USt-IdNr.: DE231103460

Alle Preise auf Anfrage.

**Gern schicken wir Ihnen Muster auch anderer Antirutsch- und
Arbeitsplatzmatten zu.**

Haben Sie Fragen ?

Wir helfen Ihnen gerne weiter.

Rufen Sie uns an: 06322 / 948089-0

Info@LSW-Lagertechnik.de

**Lagersystem-Service Weiss
Service und Verkauf**

Patentmuster + Lagerlifte
Reparatur + Wartung
Montagen + Umzüge

Postanschrift:
Bruchstr. 25
67098 Bad Dürkheim
Tel.: 06322 / 948089-0
Fax: 06322 / 948089-9

info@lsw-lagertechnik.de
www.lsw-lagertechnik.de

**24 Std. Rufbereitschaft
0160 / 78 78 299**

Raiffeisenbank Freinsheim
Blz: 54661800
Kto.-Nr.: 100672858
IBAN: DE3454661800
0100672858
BIC: GENODE61FSH

Postbank Stuttgart
Blz: 60010070
Kto.-Nr.: 24729700
IBAN: DE6560010070
0024729700
BIC: PBNKDEFF

Steuernr.: 31/187/3440/2
USt-IdNr.: DE231103460